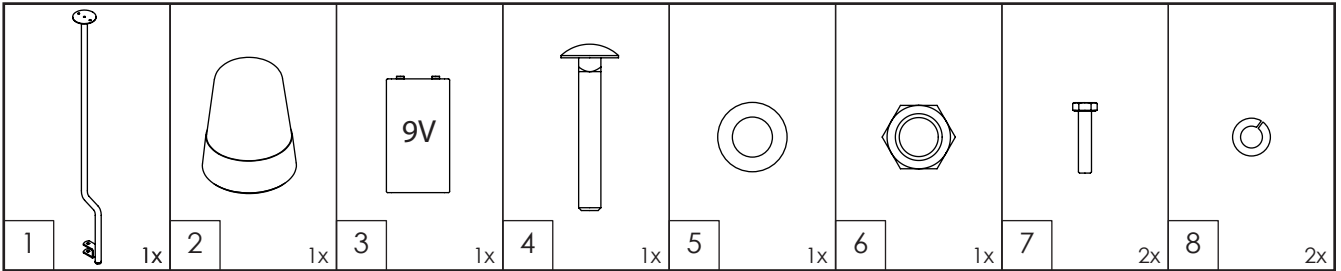
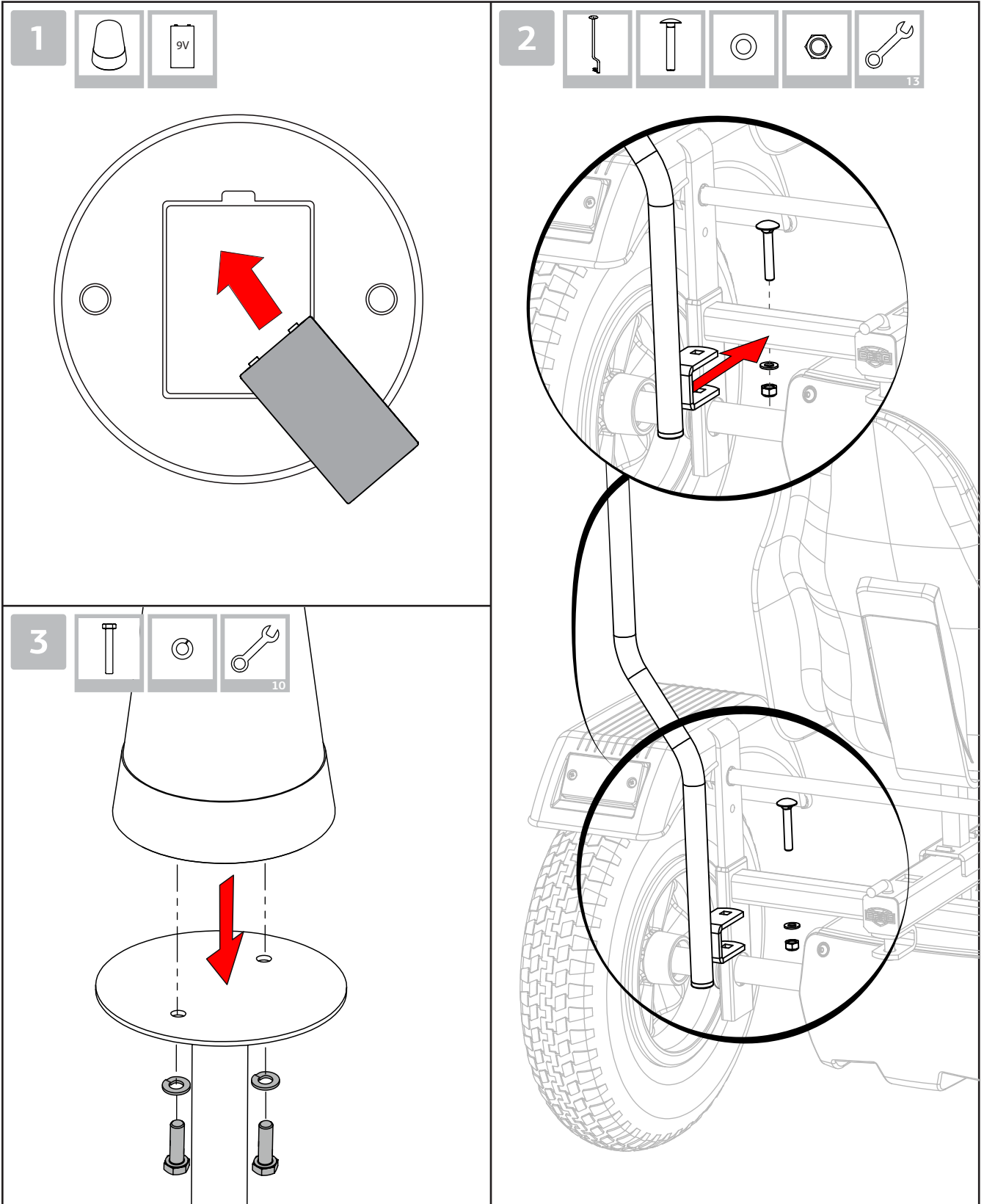




Flashing light on pole



Flashing light on pole





LASER RADIATION

LED RADIATION
DO NOT VIEW DIRECTLY
WITH OPTICAL INSTRUMENTS
(MAGNIFIERS)
CLASS 1M LASER PRODUCT

Wavelength: 440-490 nm
Peak / CW Power: 13.6 μ W
Pulse Energy: 404 μ J
Pulse Length: 40 ms
IEC / EN 60825-1 (2001)

Warnings

Caution - Use of controls or adjustment or performance of procedures other than those specified in this manual may result in hazardous LED exposure.

Non-rechargeable batteries are not to be recharged.

Rechargeable batteries are not to be removed from the toy before being charged.

Rechargeable batteries are only to be charged under adult supervision.

Different types of batteries or new and used batteries are not to be mixed.

Batteries are to be inserted with the correct polarity (+ / -).

Exhausted batteries are to be removed from the toy.

The supply terminals are not to be short-circuited.

Waarschuwingen

Let op - Gebruik van bedieningselementen of aanpassingen of uitvoering van handelingen anders dan in deze gebruikshandleiding vermeld, kan leiden tot blootstelling aan gevaarlijke LED straling.

Niet-oplaadbare batterijen mogen niet opgeladen worden.

Oplaadbare batterijen moeten verwijderd worden uit het speelgoed voordat ze worden opgeladen.

Oplaadbare batterijen mogen alleen opgeladen worden onder toezicht van een volwassene persoon.

Verschillende types batterijen of nieuw en gebruikte batterijen mogen niet gemengd worden.

De polen (+ / -) van de batterij moeten juist geplaatst worden.

Lege batterijen moeten uit het speelgoed verwijderd worden.

Maak geen kortsluiting tussen de aansluitpunten.

Warnhinweise

Achtung - Die Benutzung der Bedienelemente oder die Anpassung oder Ausführung von Verfahrensweisen anders als in der Anleitung aufgeführt, können zu einer gefährlichen Licht-Strahlung führen.

Nicht aufladbare Batterien dürfen nicht aufgeladen werden.

Aufladbare Batterien müssen vor dem Aufladen aus dem Spielgerät genommen werden.

Aufladbare Batterien dürfen nur unter Aufsicht einer erwachsenen Person aufgeladen werden.

Verschiedene Typen von Batterien oder neue und benutzte Batterien dürfen nicht gemischt werden.

Die Batteriepole (+ / -) müssen richtig eingelegt werden.

Leere Batterien müssen aus dem Spielgerät entfernt werden.

Die Anschlusspunkte dürfen nicht kurzgeschlossen werden.

Avertissements

Attention - L'utilisation de commandes, de réglages ou l'exécution de procédures autres que celles spécifiées dans ce manuel, peuvent entraîner une exposition LED dangereuse.

Les piles rechargeables ne doivent pas être rechargées.

Les piles rechargeables doivent être enlevées du jouet avant de les recharger

Les piles rechargeables doivent être rechargées sous la surveillance d'un adulte

Différents types de piles ou des piles neuves et/ou usagées ne doivent pas être mélangés

La polarité de la batterie (+ / -) doit être correctement installée.

Les piles usées doivent être retirées du jouet.

Ne pas court-circuiter les bornes.